

Obrazový návod na montáž stropu **RECTOBETON**

RECTOR®

STROPNÉ SYSTÉMY



Obrazový návod na montáž stropu **RECTOBETON**

Stropný systém **RECTOBETON** je moderným, jednoduchým a praktickým riešením betónového stropu, určený pre všetky typy stavieb ktorých podhlád plánujeme omietať. V modernom stavebníctve ho rovnako môžeme priznať, napríklad pri výstavbe „loftových“ bytov.

Výhoda stropu spočíva vo vysokej kvalite, nízkej hmotnosti stropu, ako aj jednoduchej a rýchlej montáži samotného stropu. Vďaka predpätým nosníkom potrebujeme menší počet montážnych podpier počas betonáže a deliace rebrá nie jepotrebné realizovať, čo výrazne ušetrí čas a peniaze.

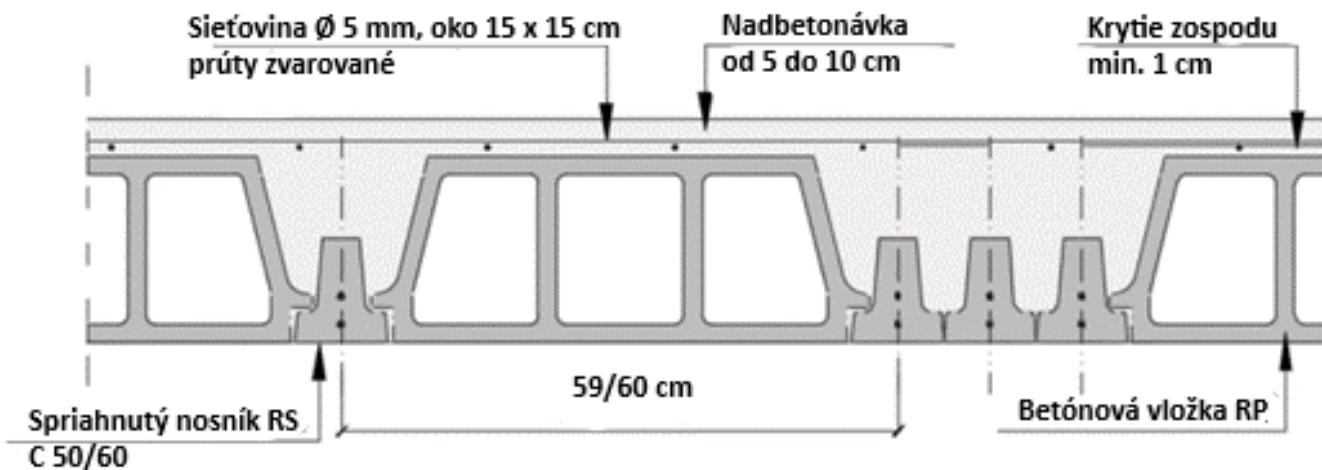


Obrazový návod na montáž stropu **RECTOBETON**

RECTOBETON

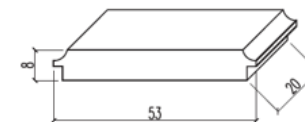


ROZPON AŽ DO 10,0 m

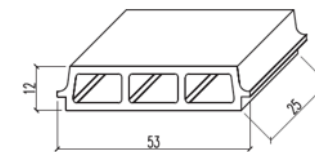


Obrazový návod na montáž stropu **RECTOBETON**

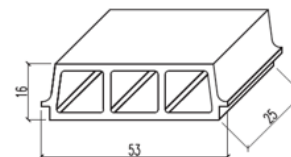
Po betónových stropných vložkách je možné chodiť po roznášacích lavičkách pod podmienkou, že stropné nosníky sú podopreté montážnymi podperami. V každej vrstve na palete sa nachádzajú dva kusy uzatvorených stropných vložiek, ktoré sa dávajú ku vencom.



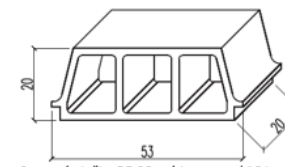
Stropná vložka plná RP 8F má hmotnosť 17 kg



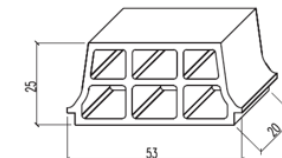
Stropná vložka RP 12 má hmotnosť 14 kg



Stropná vložka RP 16 má hmotnosť 13 kg



Stropná vložka RP 20 má hmotnosť 16 kg



Stropná vložka RP 25 má hmotnosť 20 kg

Obrazový návod na montáž stropu **RECTOBETON**

Uskladnenie nosníkov a stropných vložiek na skladoch RECTOR – nosníky vyrábame od 1,00 m do 10,00 m v násobkoch po 10 cm.



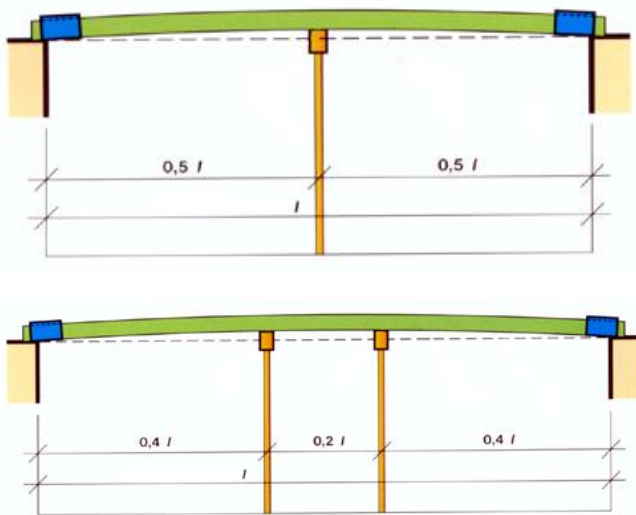
Obrazový návod na montáž stropu **RECTOBETON**

- 1. Pokládka stropných nosníkov a uzatvorených krajných stropných vložiek** v zmysle kladačského plánu na murivo: začíname nosníkom od červenej šípky a vzdialenosti medzi nosníkmi vymedzujeme stropnými vložkami. V každej vrstve na palete máme 2 ks stropných vložiek, ktoré sú uzatvorené a ukladajú sa ako prvé od venca.



Obrazový návod na montáž stropu **RECTOBETON**

2. Rozloženie montážnych podpier je v zmysle kladačského plánu – pri jednej podpere je pás podpier v strede rozpätia, pri dvoch podperách si pozrite poznámku v kladačskom pláne. Používajte pevné podpery, roznášací hranol pod nosníkmi by mal mať minimálne výšku 140 mm /v kladačskom pláne je vyznačená reakcia na podperu/.



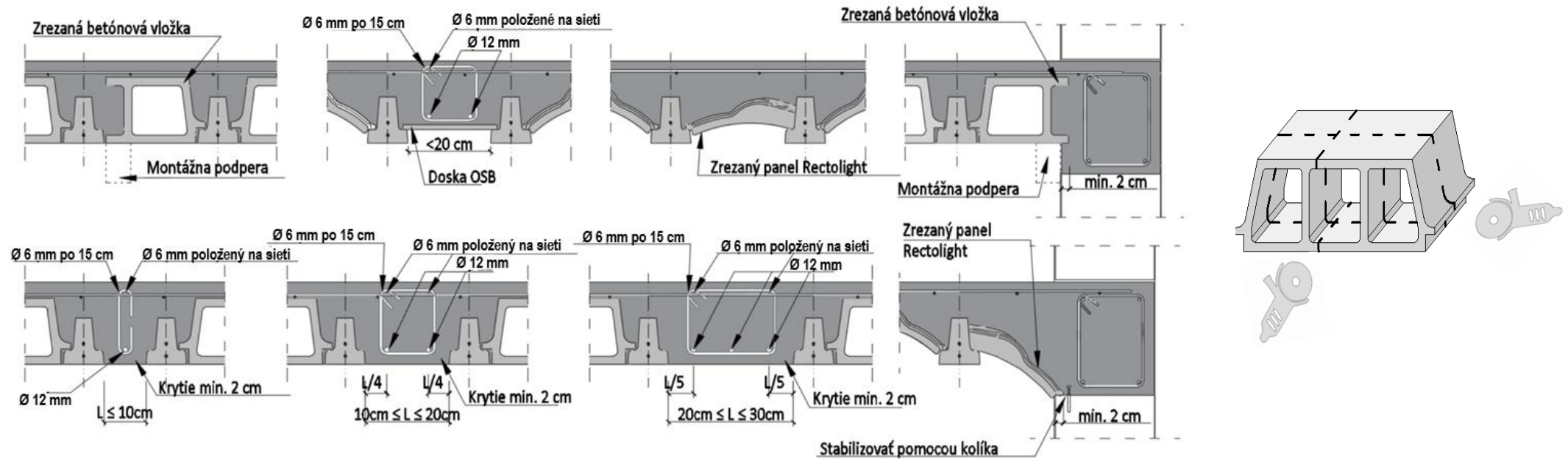
Obrazový návod na montáž stropu **RECTOBETON**

3. **Uloženie ostatných stropných vložiek RECTOBETON** – pokiaľ máme krajné stropné vložky uložené a nosníky sú poriadne podopreté, začneme ukladať ďalšie stropné vložky.



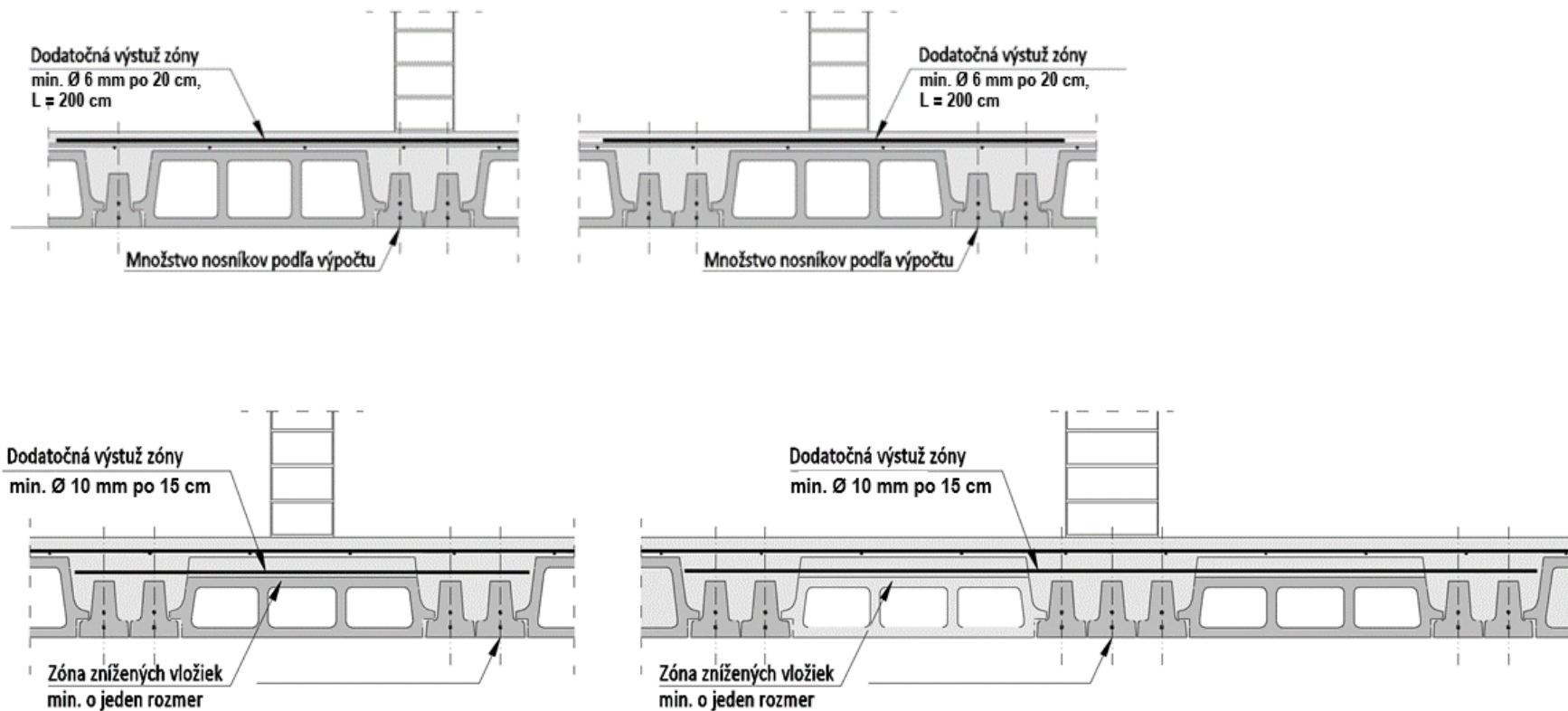
Obrazový návod na montáž stropu RECTOBETON

4. Dorez stropných vložiek, prípadne vyplnenie neštandardných rozstupov – poslednú stropnú vložku odrežeme na mieru.



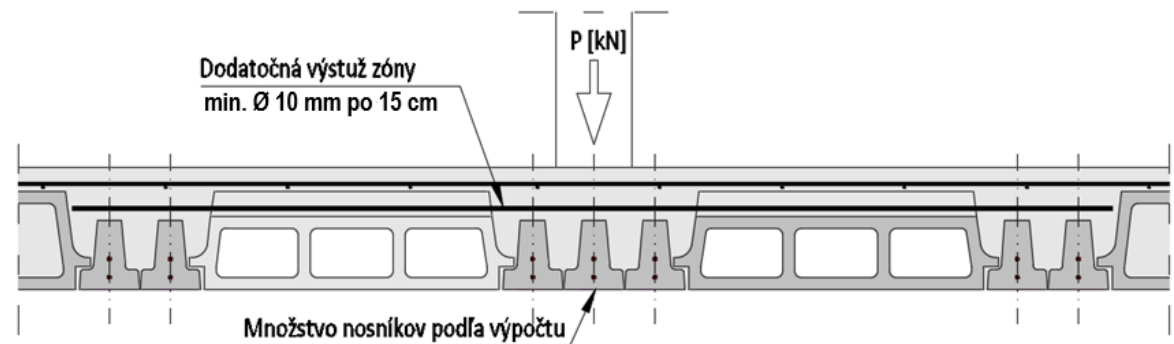
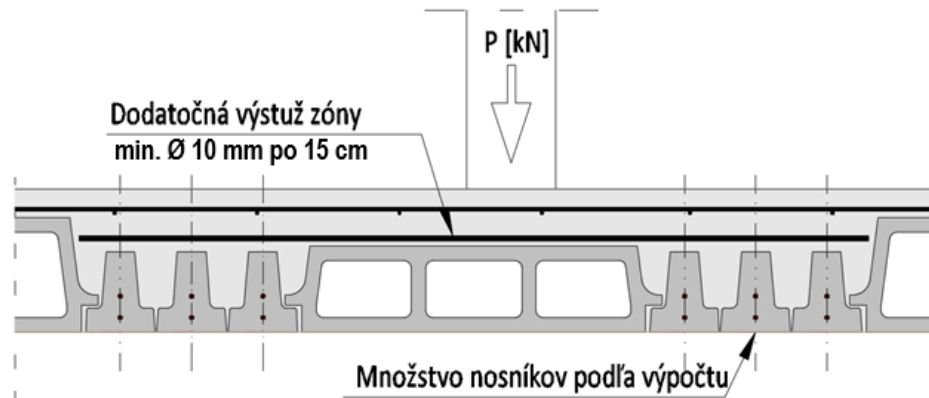
Obrazový návod na montáž stropu **RECTOBETON**

5. Dbáme na správne prepojenie znížených zón pod priečkami.



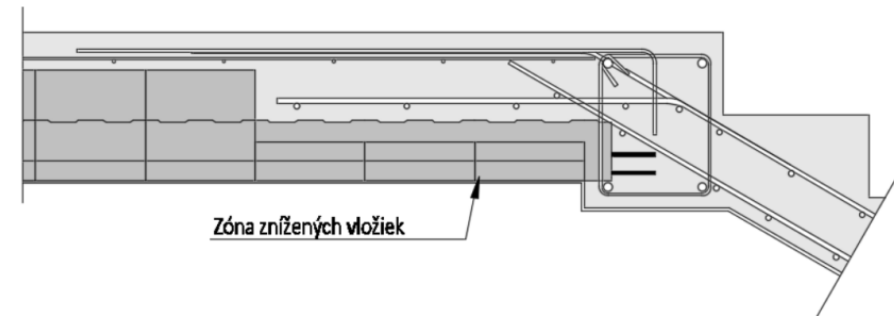
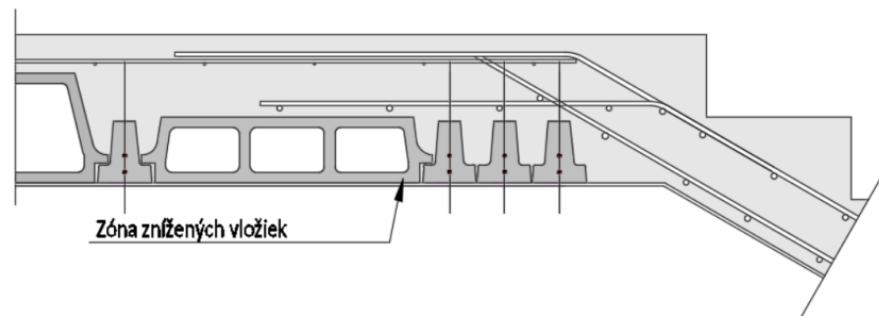
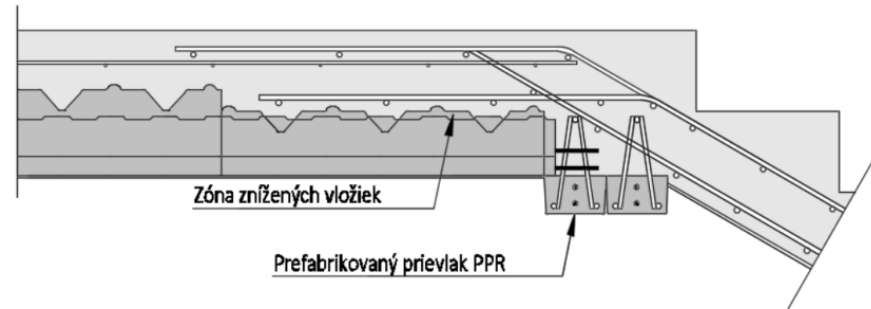
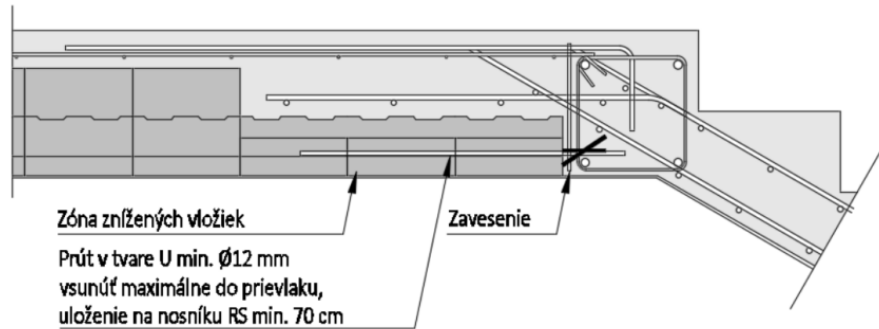
Obrazový návod na montáž stropu **RECTOBETON**

6. Dbáme na správne prepojenie znížených zón pod stípmi z krovu.



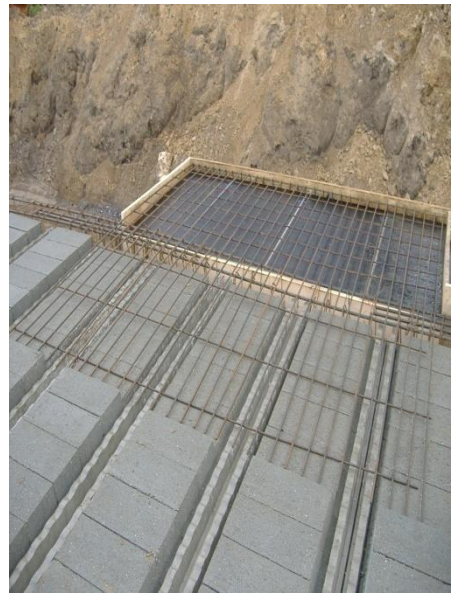
Obrazový návod na montáž stropu **RECTOBETON**

7. Dbáme na správne prepojenie znížených zón pri napojení schodiskového ramena do stropu.



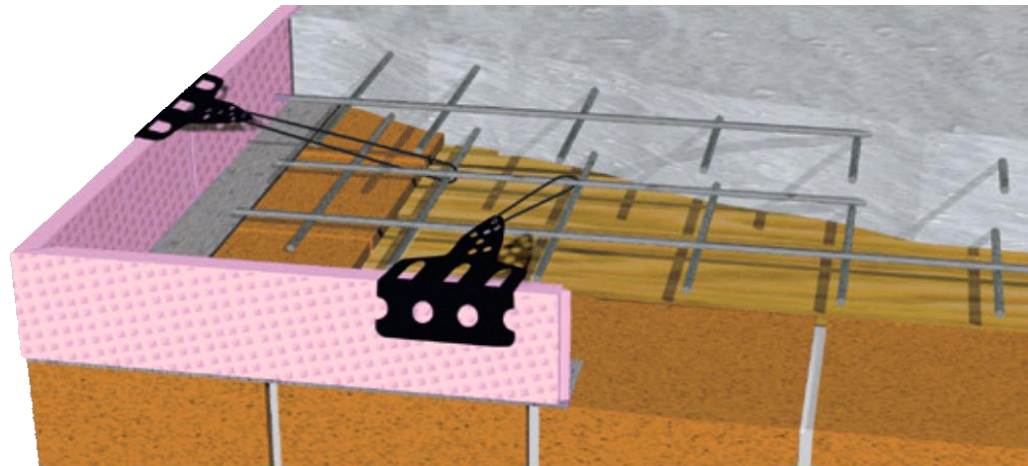
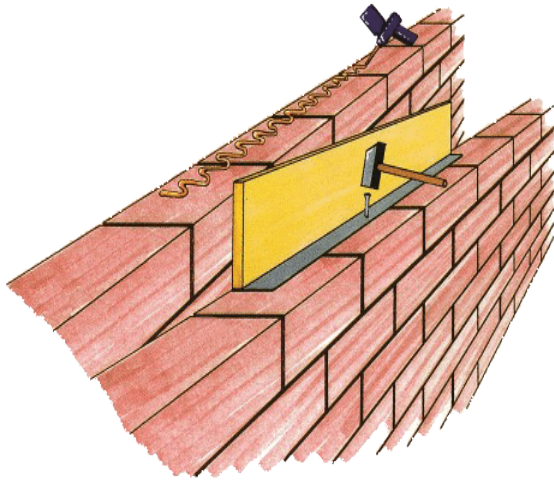
Obrazový návod na montáž stropu **RECTOBETON**

8. **Vyviažeme vence, uložíme výstuž a armovaci sieťovinu v zmysle kladačského plánu.**



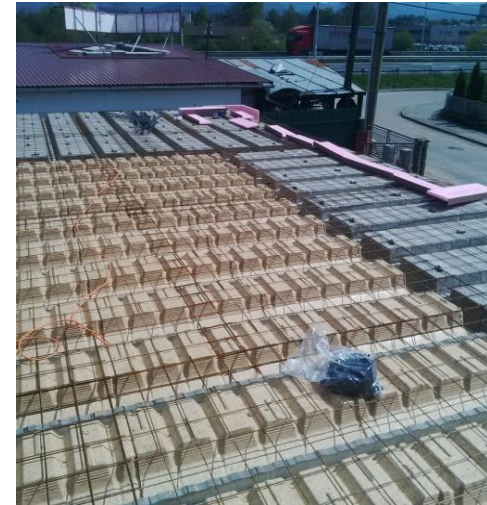
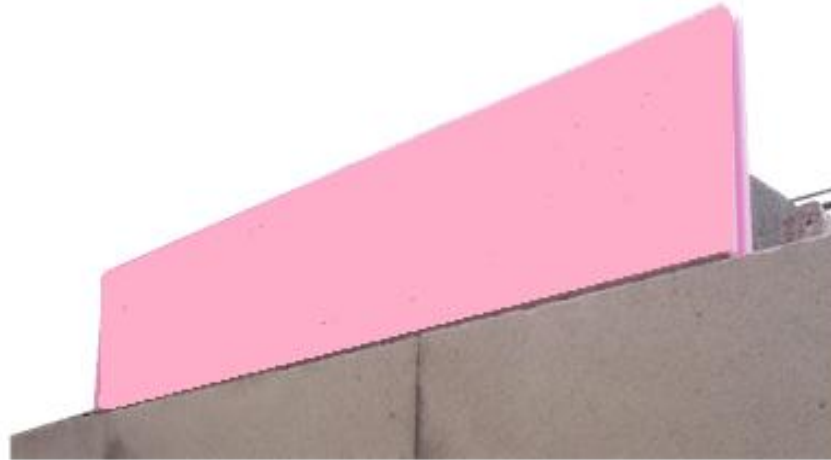
Obrazový návod na montáž stropu **RECTOBETON**

10. **Vencové tvárnice REKORD** nalepíme na montážnu penu a ukotvíme ich za pomoci spojky REKORD a viazacieho drôtu o sieťovinu.



Obrazový návod na montáž stropu **RECTOBETON**

Debnenie venca REKORD nám výrazne uľahčí prácu, 1 bm nalepíme za cca 1,5 minúty.



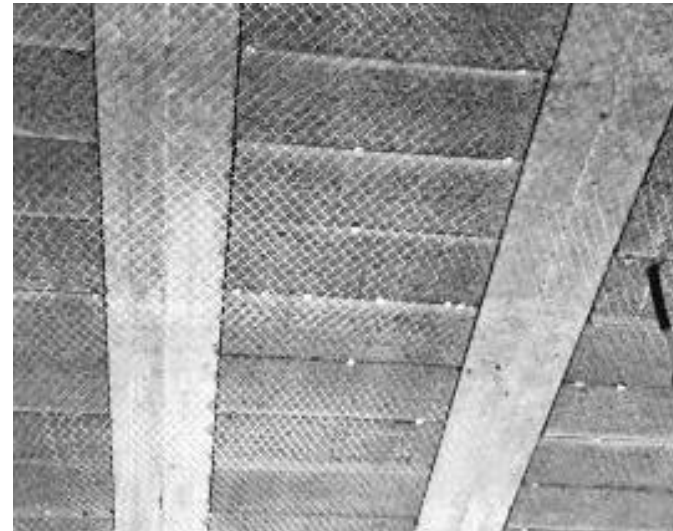
Obrazový návod na montáž stropu **RECTOBETON**

11. **Betonáž stropu RECTOBETON** – betónujeme v jednom ťahu, pričom dbáme na to, aby sme nenahromadili príliš veľa betónu na jednom mieste. Množstvo betónu je vypočítané v „dodatočných nákladoch“ ktoré zasielame spolu s kladačským plánom. Je to množstvo betónu nad nosníkmi a stropnými vložkami, nie sú v ňom započítané vence, preklady, prievlaky ani konzoly.



Obrazový návod na montáž stropu **RECTOBETON**

12. **Povrchová úprava stropu** – stropný systém RECTOBETON je možné povrchovo upraviť omietkou na výstužnú sieťku /mokrý proces/ alebo zaveseným podhľadom, napríklad SDK /suchý proces/.



Obrazový návod na montáž stropu **RECTOBETON**

Stropný systém RECTOBETON a RECTOLIGHT je možné vzájomne kombinovať podľa toho, kde plánujeme SDK podhľad a kde omietku.



Obrazový návod na montáž stropu **RECTOBETON**

RECTOR®

STROPNÉ SYSTÉMY

