

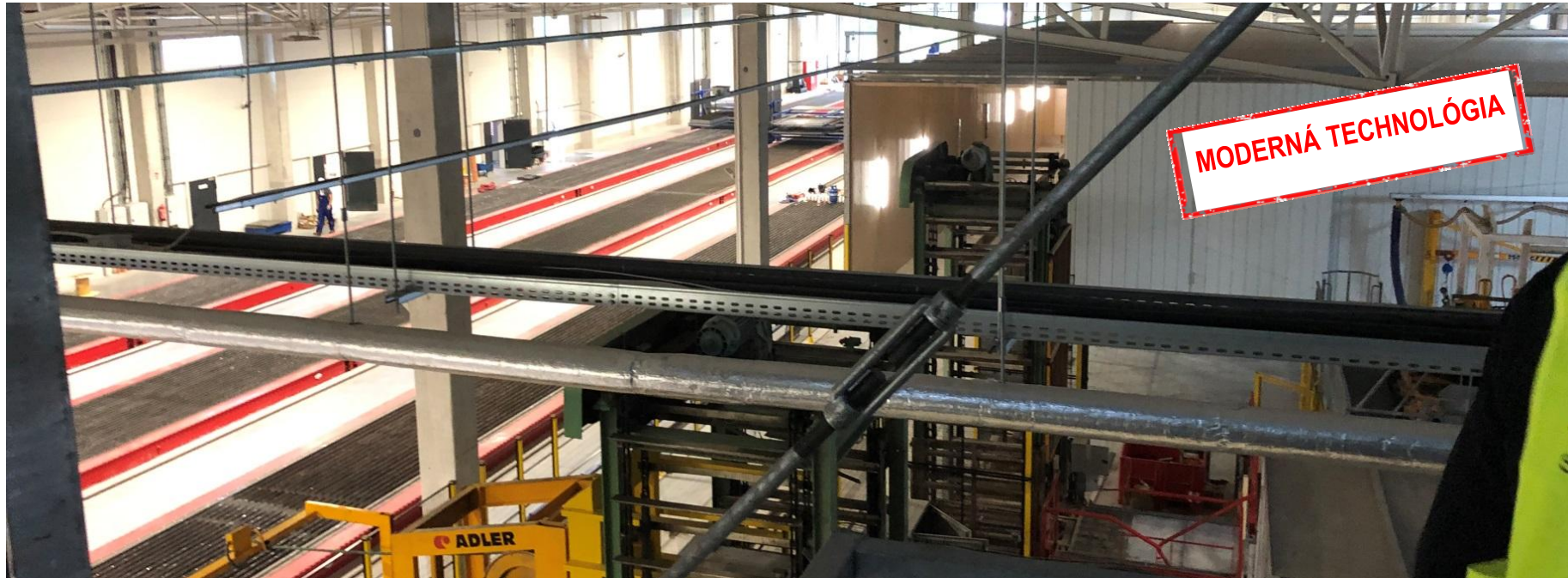
REKONŠTRUKCIE, PRESTAVBY A NADSTAVBY OBJEKTOV

RECTOR®

STROPNÉ SYSTÉMY

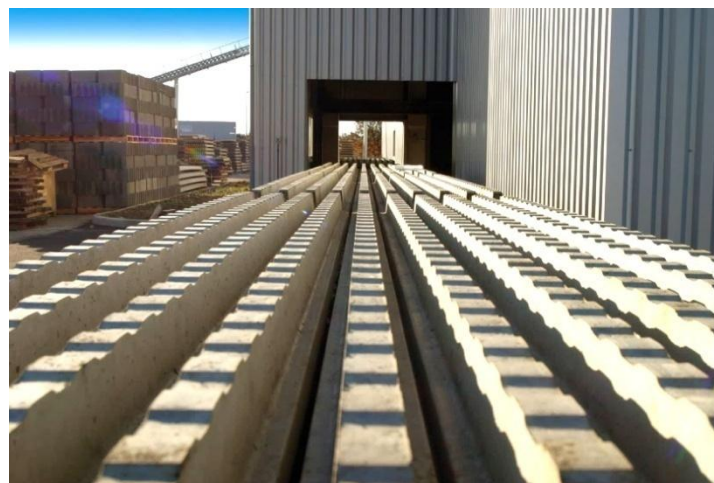


REKONŠTRUKCIE, PRESTAVBY A NADSTAVBY OBJEKTOV

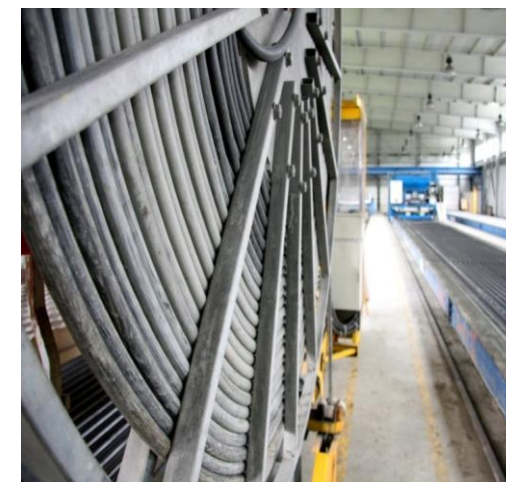


REKONŠTRUKCIE, PRESTAVBY A NADSTAVBY OBJEKTOV

Projektovanie v zmysle platných noriem

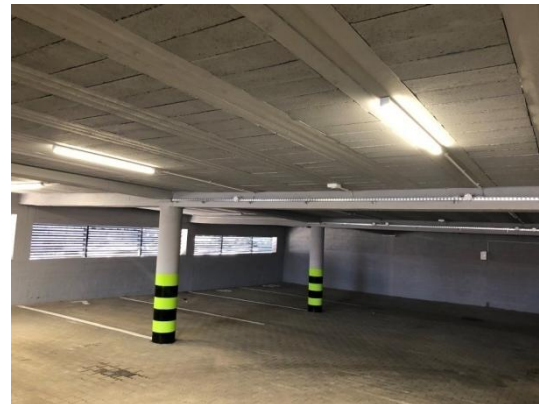


- BETÓN
C50/60



REKONŠTRUKCIE, PRESTAVBY A NADSTAVBY OBJEKTOV

Stropné systémy **RECTOR /RECTOBETON a RECTOLIGHT/** sú moderným, jednoduchým a praktickým riešením betónových rebierkových stropných konštrukcií, použiteľné **na každej úrovni stavby**. Rekonštrukcie, prestavby a nadstavby objektov tvoria značný podiel využitia všetkých výhod, ktoré predpätý nosník ponúka.



REKONŠTRUKCIE, PRESTAVBY A NADSTAVBY OBJEKTOV

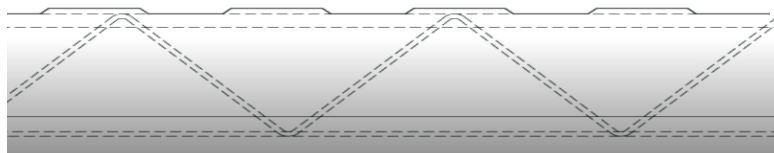
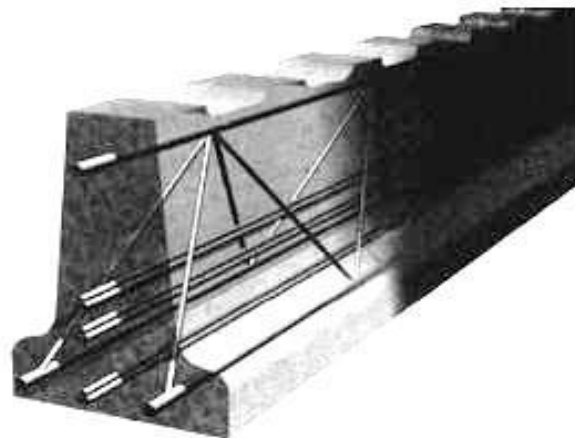
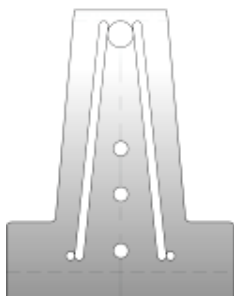
Výmena existujúceho starého stropu, ktorý už neplní svoju funkciu, patrí medzi výrazné zásahy do statiky objektu a preto je ju potrebné riešiť s odborníkmi /projektantom, statikom, skúsenou realizačnou firmou a v neposlednom rade so spoľahlivým dodávateľom – RECTOR.



REKONŠTRUKCIE, PRESTAVBY A NADSTAVBY OBJEKTOV

Pri rekonštrukcii objektov najčastejšie riešime dve otázky, a to či starý strop ponecháme alebo ho kompletne vymeníme za nový. Uvedenú otázku by mal za nás vyriešiť statik stavby, ktorý nám povie, či odstránením stropu neporušíme statiku objektu. V niektorých prípadoch však výmeny nie je možná - najčastejšie sa jedná o staršie obývané rodinné domy kde sa ich majitelia rozhodli pre ich nadstavbu a spodné podlažie kde bývajú je už po rekonštrukcii – je potrebné realizovať **STROP NAD STROPOM** bez montážneho podopretia počas betonáže so špeciálnymi nosníkmi RECTOR.

NOSNÍKY BEZ PODPIER
počas betonáže stropu



REKONŠTRUKCIE, PRESTAVBY A NADSTAVBY OBJEKTOV

Pri kompletnej výmene starého stropu sa medzi systémom RECTOBETON a RECTOLIGHT rozhodujeme hlavne podľa podhľadu druhu plánovaného podhľadu – omietka alebo SDK. RECTOBETON je vhodný na omietanie, RECTOLIGHT na realizáciu podhľadu.

Pri realizácii stropu nad stropom doporučujeme jednoznačne systém RECTOLIGHT /na obrázkoch dolu je zobrazená rekonštrukcia starého rodinného domu, v spodnej časti majiteľ býva a priestory má už vynovené. Rozhodol sa však pre nadstavbu a pôvodný strop by toto zaťaženie nepreniesol. Takto môže svoj spodný prerobný priestor využívať cca po dvoch dňoch.



REKONŠTRUKCIE, PRESTAVBY A NADSTAVBY OBJEKTOV

Pri rekonštrukciách objektov máme oproti novostavbám značne sťažené podmienky, hlavne čo sa týka priestoru a možností manipulácie s materiálom. **Systém RECTOLIGHT je v tomto ohľade podstatne vhodnejší**, stratené debnenie má v závislosti od typu hmotnosť 5,0 - 7,5 kg pri dĺžke 1,33 m = pre zaujímavosť je hmotnosť betónových stropných vložiek cca na úrovni 100 kg.



Ekologický materiál



1 paleta **RECTOLIGHT** (70-90 m² stropu) =

1 = 6



6 paliet betónových stropných vložiek (70-90 m² stropu)

REKONŠTRUKCIE, PRESTAVBY A NADSTAVBY OBJEKTOV

RECTOLIGHT je ľahký a na stavbe nezaberie veľa miesta. Na jednej palete je od 70 do 90 m² stropu. Odpad zo systému je minimálny, väčšinou sa dá všetko zužitkovať. Jedna osoba unesie až 5 m² debnenia. Je ideálny do stavieb nepravidelých tvarov, ťažko dostupných podkroví alebo na nadstavby rodinných a bytových domov.

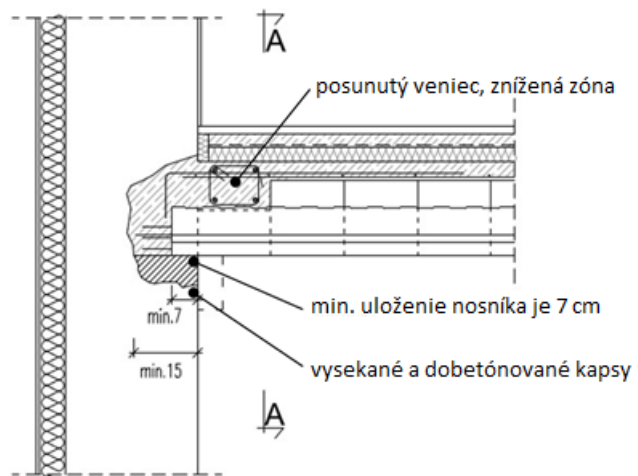
Dážd' pri montáži stropu RECTOLIGHT-u neuškodí. Po stropných vložkách je možné chodiť pod podmienkou, že stropné nosníky sú podopreté montážnymi podperami /netýka sa špeciálnych nosníkov, ktoré počas betonáže podoprenie nevyžadujú/.

Pokiaľ máte otázky k realizácii, plánujete rekonštrukciu alebo potrebujete jednoducho poradiť ako postupovať, zavolajte nám!



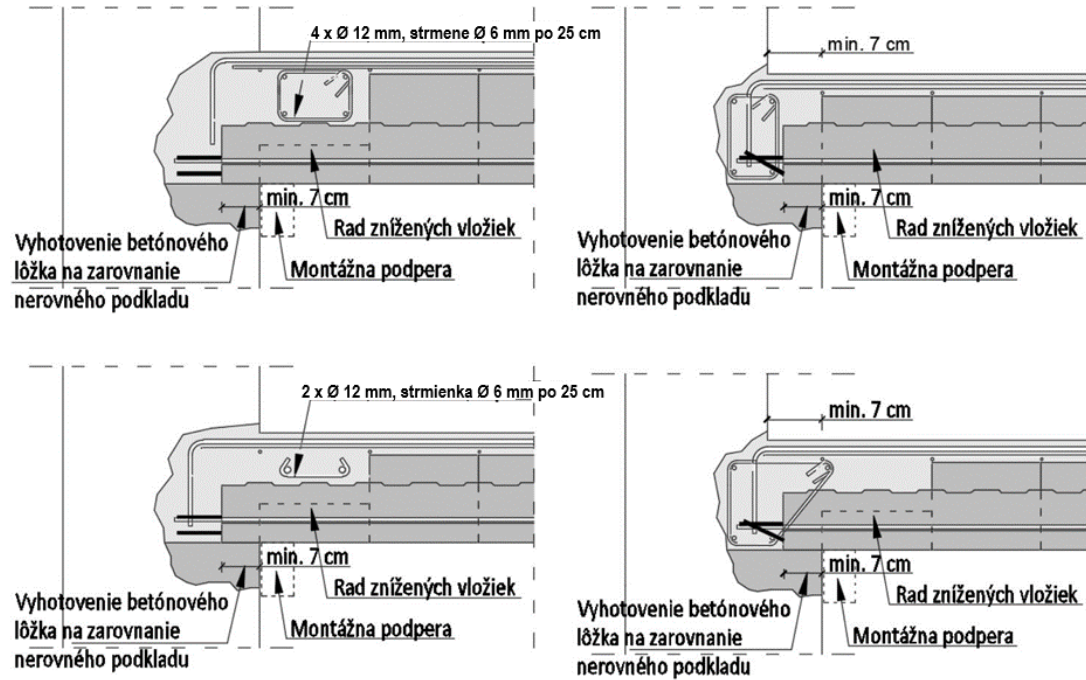
REKONŠTRUKCIE, PRESTAVBY A NADSTAVBY OBJEKTOV

Príklad uloženia stropných nosníkov RECTOR do starého muriva /do vysekanej kapsy/:



REKONŠTRUKCIE, PRESTAVBY A NADSTAVBY OBJEKTOV

Príklad posunutého venca: pri uložení nosníkov do káps vo väčšine prípadov realizujeme tzv. posunutý veniec. Prvá rada stropných vložiek od muriva je znížená. Do tejto rady znížených vložiek vložíme armatúru venca.



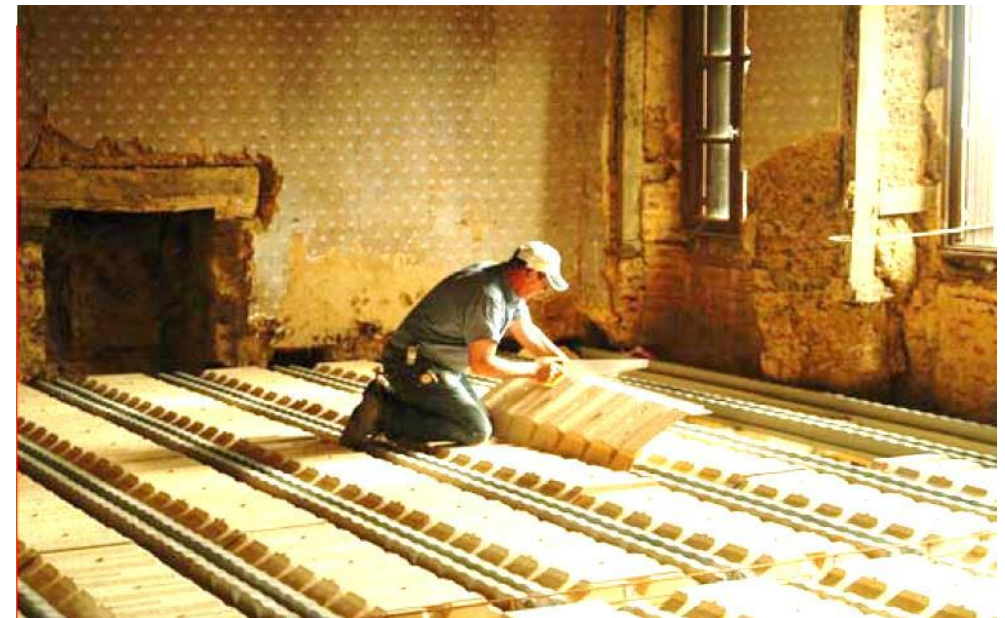
REKONŠTRUKCIE, PRESTAVBY A NADSTAVBY OBJEKTOV

Príklad uloženia nosníkov na predsadenú stenu stenu:



REKONŠTRUKCIE, PRESTAVBY A NADSTAVBY OBJEKTOV

Rozloženie montážnych podpier v zmysle kladačského plánu – pri jednej podpere je pás podpier v strede rozpätia, pri dvoch podperách si **pozrite poznámku v kladačskom pláne**. Najčastejšie vzdialenosť podpery od vnútornej nosnej steny vypočítame ako $0,4 \times L$, kde L = svetlosť miestnosti v smere osi nosníkov.



REKONŠTRUKCIE, PRESTAVBY A NADSTAVBY OBJEKTOV



REKONŠTRUKCIE, PRESTAVBY A NADSTAVBY OBJEKTOV

Montáž závesov RECTOLIGHT – záves RECTOLIGHT je univerzálny záves pre pripevnenie SDK podhládov a slúži na prepojenie nosníka RECTOR s iným typom závesu od rôznych výrobcov a to bez potreby vŕtania. Na 1 m² stropu potrebujeme približne 2 závesy RECTOLIGHT.

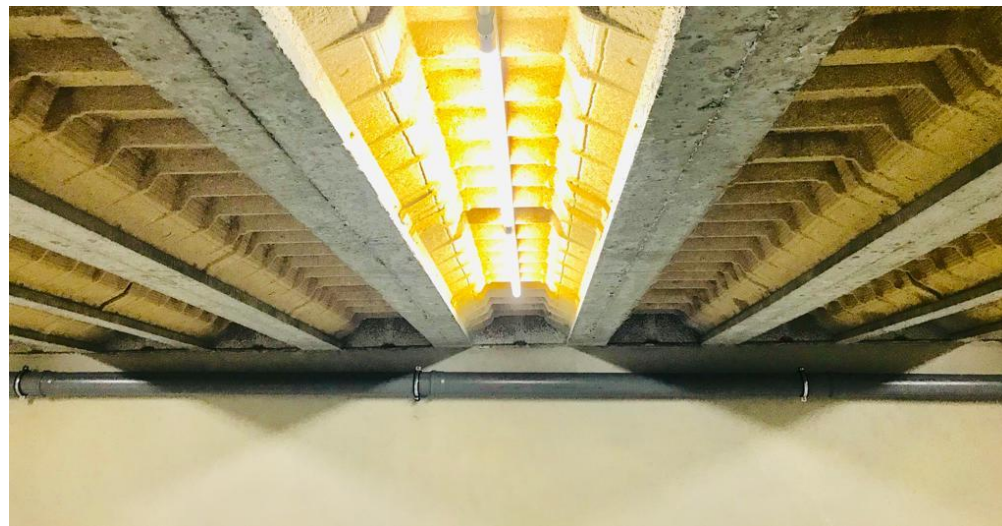
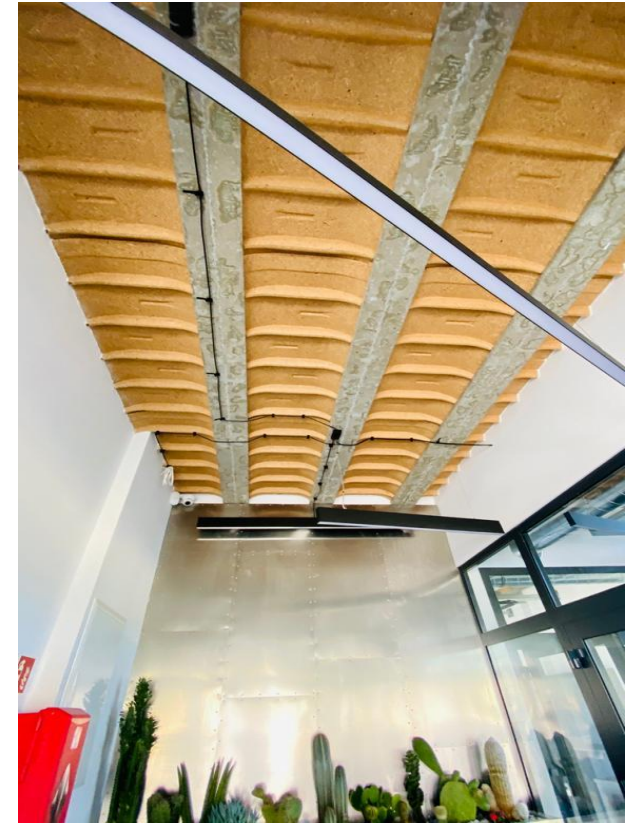


REKONŠTRUKCIE, PRESTAVBY A NADSTAVBY OBJEKTOV

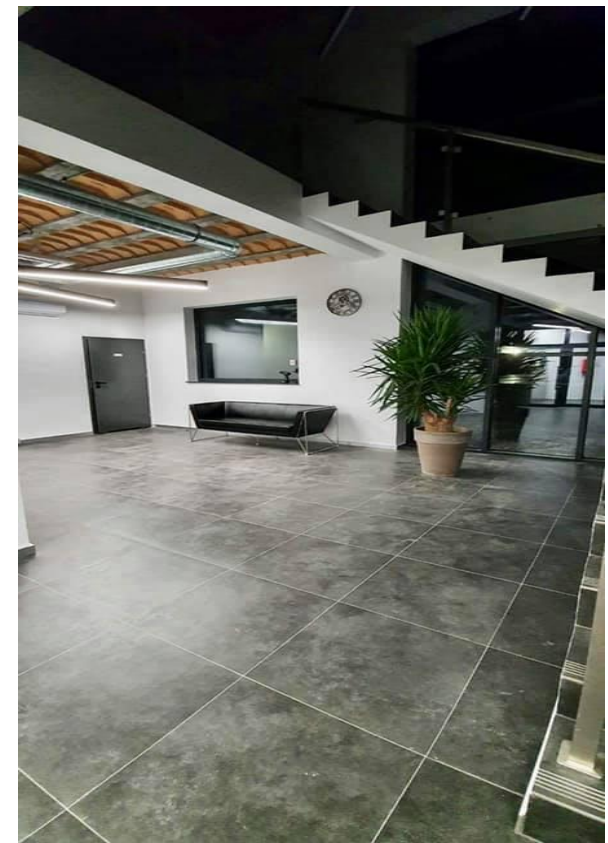
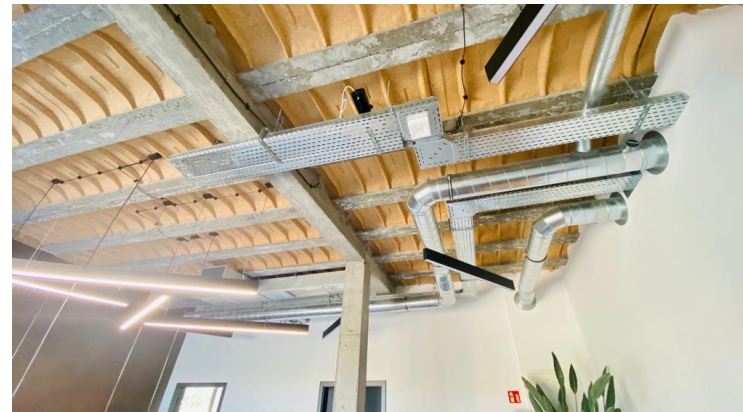
Stropný systém RECTOBETON a RECTOLIGHT je možné vzájomne kombinovať podľa toho, kde plánujeme SDK podhľad a kde omietku.



REKONŠTRUKCIE, PRESTAVBY A NADSTAVBY OBJEKTOV



REKONŠTRUKCIE, PRESTAVBY A NADSTAVBY OBJEKTOV



REKONŠTRUKCIE, PRESTAVBY A NADSTAVBY OBJEKTOV

RECTOR®

STROPNÉ SYSTÉMY

