



## DEBNIACI DIELEC VENCA

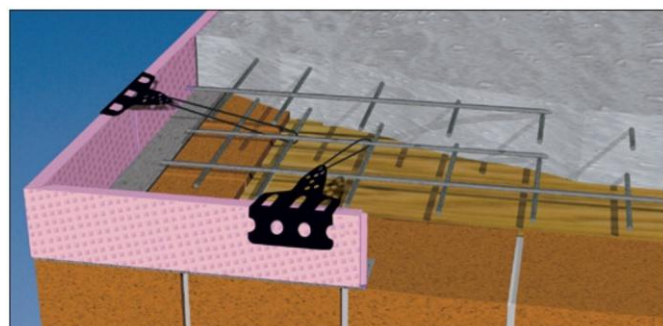
- Rýchla a jednoduchá montáž produktu
- Nízka výsledná cena realizácie debnenia venca
- Nahrádza tradičné doskové debnenie
- Eliminuje tepelné mosty – XPS 35 mm
- Kompletný systém
- Jednoduché opracovanie, rezanie,...
- Univerzálny pre všetky druhy muriva a typy stropov
- Odpadá demontáž systému – stratené debnenie

Výška dielca [cm]	Počet bm na 1 palete	Hmotnosť [kg/bm]
16	324	0,59
20*	270	0,60
25*	224	0,69
30*	180	0,76

\* - dielec pripevníme pomocou spojky a viazacieho drôtu k sieťovine



Ukážka z realizácie dielcov na stavbe – 1 bm debnenia je možné realizovať za cca 1,5 – 2 minúty



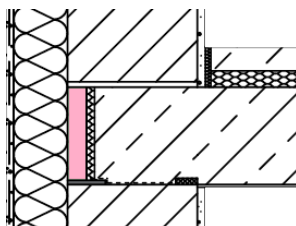
Spojka REKORD – 2 ks na 1 bm od výšky dielca 20 cm

## TECHNICKÉ ÚDAJE:

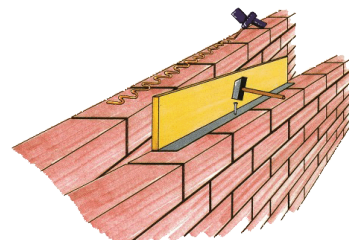
- Výška dielca 16, 20, 25 alebo 30 cm
- Materiál: doska XPS 35 mm,  $\lambda = 0,033$  W/mK, spodná časť = pevná vlákno–cementová doska
- Hmotnosť dielca v závislosti od výšky - od **0,59 kg/mb**
- Dĺžka dielca je **100 cm**,
- Na 1 palete je až **324 bm dielcov /cca 8 RD/**
- Spojka REKORD /2 ks na 1 bm/ pre dielce od výšky 20 cm /umiestňuje sa v strede a na spojoch dielcov/
- Jednoducho sa rozmerovo upravuje
- Montáž na PU penu /napr. MULTIKLEBER/, alebo aj pomocou skrutiek

## POUŽITIE:

- Ekonomicky výhodná a rýchla montáž strateného debnenia
- Dodatočná tepelná izolácia venca
- Bezpečná alternatíva klasického doskového debnenia, ktorého montáž hlavne na horných podlažiach budov je náročná



Zlepšenie termoizolačných vlastností venca



Rýchla montáž