



> STROPNÝ SYSTÉM RECTOBETON

> Použitie

Stropný systém RECTOBETON je moderné riešenie v oblasti stropných konštrukcií, používané na každej úrovni stavby:

- pivnica alebo garáž,
- podlažie,
- podkrovia,
- terasa,
- plochá strecha.

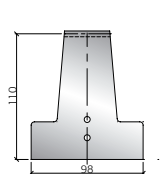
> Stropný systém RECTOBETON

Stropná konštrukcia RECTOBETON sa skladá zo stropných nosníkov RECTOR RS 110 alebo 130 mm z predpäťého betónu a stropných vložiek RECTOR RP z vibrolisového betónu o výške 12, 16 alebo 20 cm, zaliatých vrstvou nadbetónávky, ktorá uzatvára vysoko únosný monolitický strop s vynikajúcimi vlastnosťami.

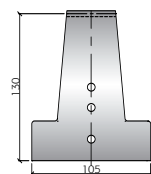


Stropné nosníky RECTOR

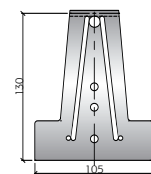
Dĺžka stropných nosníkov od 1 m do 10 m, v dĺžkach po 10 cm.



RS 110 - 15 kg/bm

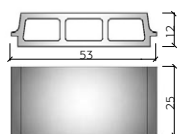


RS 130 - 19 kg/bm

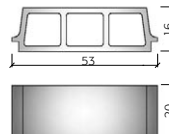


RS 130R - 20 kg/bm

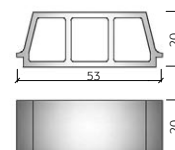
Stropné vložky RECTOR



RP 12 - 14 kg/ks



RP 16 - 13 kg/ks



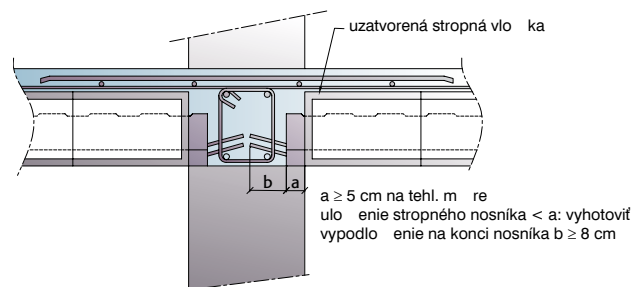
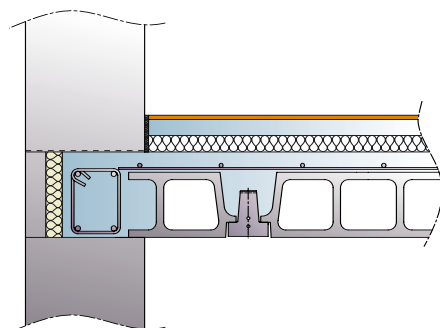
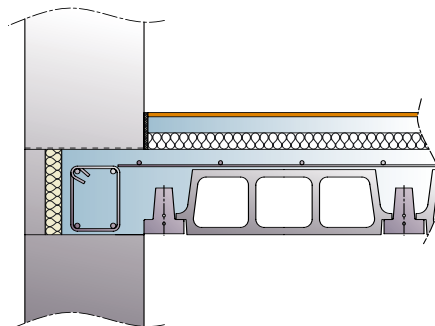
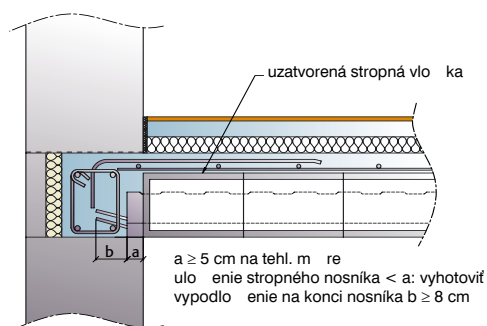
RP 20 - 15 kg/ks

> STROPNÝ SYSTÉM RECTOBETON

> Výhody systému

- Stropné nosníky sú vyhotovené z betónu **B 60**.
- Široká paleta stropných nosníkov **od 1 m do 10 m** v dĺžkach po 10 cm.
- **Nízka hmotnosť stropných nosníkov (15-20 kg/bm)** umožňujúca manuálnu montáž bez použitia drahých zdvíhacích mechanizmov.
- Výborné technické parametre pri malej hrúbke stropu (od 16 do 26 cm) a veľkom rozpätí (až 10 m), **vysoká únosnosť, malá vlastná hmotnosť**.
- **Uloženie nosníkov** na murive len **5 cm + armovanie** s presahom **8 cm** zo stropných nosníkov, zlepšujúce ukotvenie vo venci.
- **Stropné vložky z vibrolisovaného betónu** bez použitia škváry s dlhou životnosťou.
- Optimálny tvar, kvalitný povrch a nízka hmotnosť stropných vložiek.
- **Uzatvorené stropné vložky** pri venci zabraňujú zaliatiu betónom.
- Vysoká únosnosť stropných vložiek (pevnosť v tlaku na plochu 5 x 5 cm – viac ako 250 kg).
- **Lahká, rýchla a presná montáž** vyžadujúca minimálne odborné vedomosti (1,35 pracovnej hod/m²).
- **Jedna montážna podpera** (až do 5 m rozpätia).
- **Minimálna spotreba armovacej ocele**, približne 1,6 kg/m², nízka spotreba betónu.
- **Deliace rebrá nie sú potrebné**.
- Ďalšia výrazná úspora nákladov v porovnaní s inými rebierkovými stropmi.
- Systém s dlhou životnosťou, zachovávajúci si svoje vynikajúce vlastnosti.
- **Bez prasklín** na stropoch a podlahách, rovný podhľad.
- **Stála dostupnosť** stropných nosníkov a stropných vložiek.
- **Krátky termín realizácie objednávky** (aj pri špeciálnych objednávkach).
- Možnosť zmeny objednávky a prispôbenia projektu do poslednej chvíle pred dodávkou.
- **Veľmi rýchle a precízne projektovanie stropov**.
- Odborné technické poradenstvo a školenia aj priamo v teréne.

> Zhotovenie stropu



JE LEPŠIE STAVAŤ SPOLU

RECTOR[®]

RECTOR SLOVAKIA, VÝROBA A OBCHOD, Budovateľská 1234, 038 53, Turany
 mobil: (+421) 917 919 388, fax: (+421) 434 302 645, robert.rybar@rector-sk.com, www.rector-sk.com