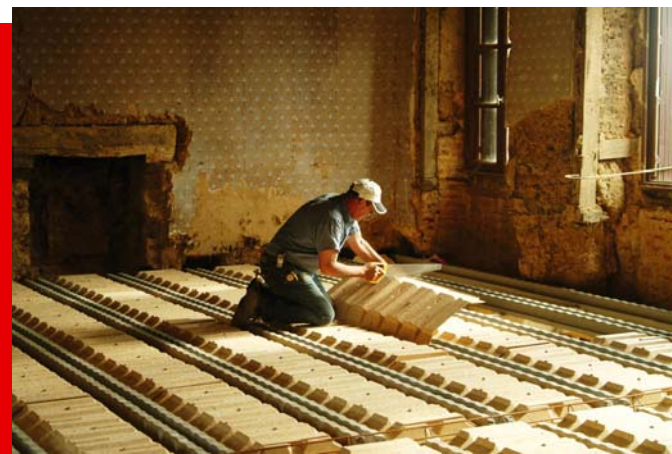


# RECTOR®

## REKONŠTRUKCIE

### Stropné systémy RECTOBETON a RECTOLIGHT

#### Výmena stropu



- > jednoduchá a rýchla montáž
- > ľahká stropná konštrukcia – hmotnosť od 187 kg/m<sup>2</sup>
- > strop bez montážnych podpier – až do 5,8 m
- > možná realizácia venca po obvode nad prvým radom stropných vložiek
- > uloženie nosníkov do káps v nosných stenách

- **Rebrové stropné systémy RECTOBETON a RECTOLIGHT** od firmy RECTOR sú najvhodnejším riešením v prípade výmeny stropov v existujúcich budovách.
- Strop s najnižšou skladbou má hmotnosť už od 187 kg/m<sup>2</sup>, čo má veľký význam pre zaťaženie prenášané na steny a základy.
- Výhodou je **manuálna montáž** bez použitia drahých zdvíhacích zariadení, nie je potrebné použiť rozdeľovacie rebrá.
- Stropy realizujeme na jednej, maximálne však na dvoch montážnych podperách, v ponuke máme aj špeciálne nosníky umožňujúce **montáž bez použitia montážnych podpier pri betonáži**.
- **ODPORUČAME VÁM** jeden z najľahších rebrových stropných systémov: stropný systém **RECTOLIGHT**.

**NOVINKA**

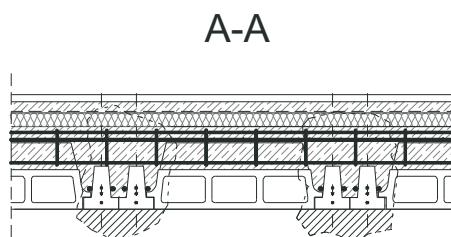
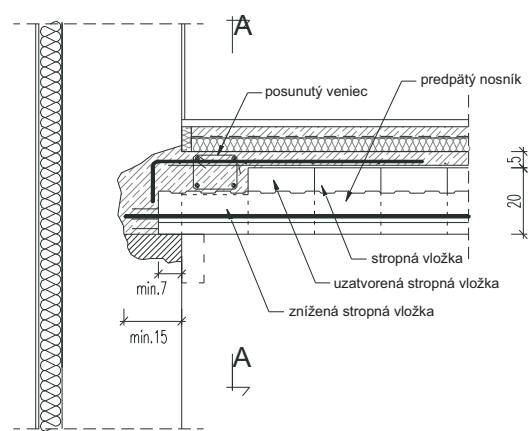


> Výmena stropu na strop RECTOBETON



> Výmena stropu na strop RECTOLIGHT

Predpäté stropné nosníky montujeme do káps (min. 15 cm) realizovaných v existujúcich nosných stenách v osových vzdialenostiach po 59 cm. Minimálna dĺžka uloženia nosníkov v kapse je 7 cm. Nosníky sú podopreté na montážnych podperách, alebo na vopred realizovaných betónových lôžkach. Prvý rad stropných vložiek (uzatvorené pri veneci) sa maximálne zníži, čím získame miesto pre veniec z dvoch, resp. zo štyroch prútov, ktorý ukotvíme do kolmých stien. Vďaka špeciálnym nosníkom je možná realizácia stropu bez potreby použitia montážnych podpier v priebehu betonáže, čo je obrovskou výhodou hlavne v prípadoch pokiaľ sú nižšie podlažia počas rekonštrukcie stále využívané, alebo ak bude nový strop umiestnený nad starým.



> Spôsob realizácie venca pri rekonštrukcii



Máte otázky, **NAPÍŠTE** nám: [info@rector-sk.com](mailto:info@rector-sk.com)

[www.rector-sk.com](http://www.rector-sk.com)

JE LEPŠIE STAVAŤ SPOLU

**RECTOR**<sup>®</sup>

RECTOR Slovakia, organizačná zložka, Röntgenova 26, 851 01 Bratislava