

TYP VÝMENY URČÍ PROJEKTANT STROPNÉHO SYSTÉMU RECTOR

SKRÁTI ČAS POTREBNÝ NA REALIZÁCIU STROPU

PRECÍZNE SPRACOVANIE, VARIABILNÁ DĹŽKA

JEDNODUCHÁ MONTÁŽ

VARIABILITA

VARIABILITA dĺžky výmeny podľa veľkosti otvoru o 400 až 600 mm

4 DĹŽKY VÝMEN

v závislosti od veľkosti otvoru:

800 - 1200 mm

1200 - 1800 mm

1800 - 2400 mm

2400 - 3000 mm

Nadpodperový prút v zmysle projektu

ARMOVANIE DETAILU

Dodatočný mont. prút min.  $\varnothing$  10 mm

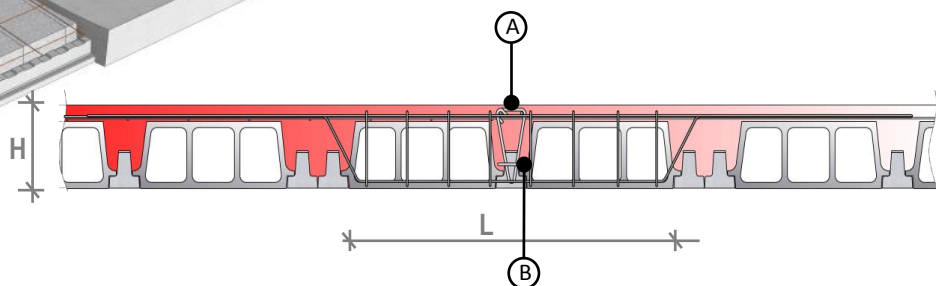
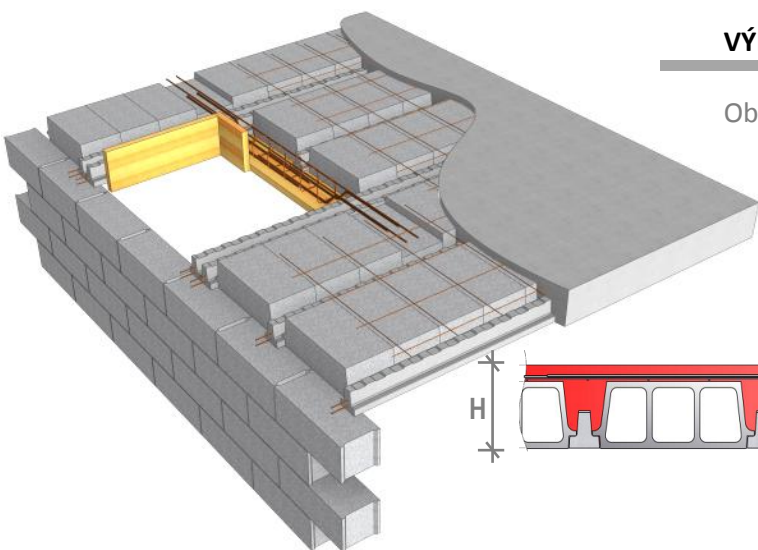
Zahnutie o dl. min. 150 mm

Prút v tvare „U“ min.  $\varnothing$  10 mm

Strmene „V“, min.  $\varnothing$  8 mm

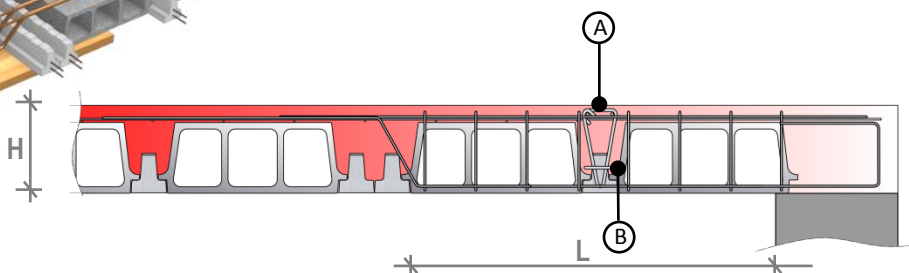
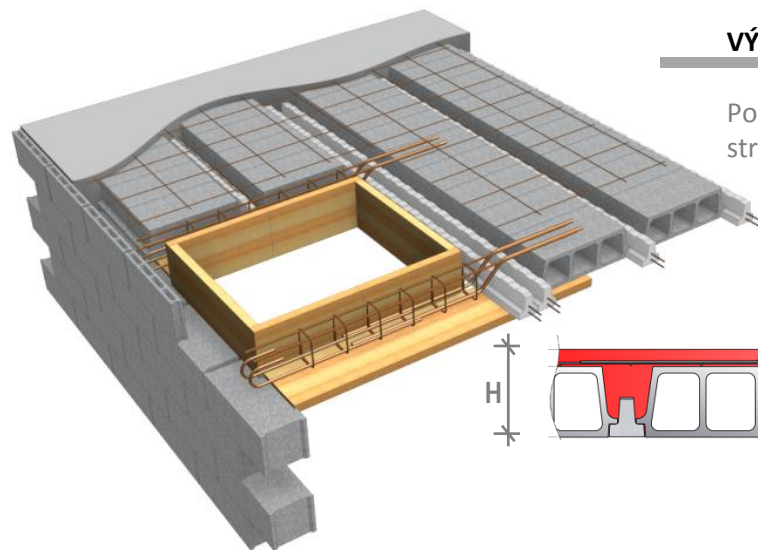
VÝMENA TYPU „W”

Obojstranné podopretie nosníkmi RECTOR



VÝMENA TYPU „WM”

Podopretie nosníkmi RECTOR z jednej strany a nosnou stenou zo strany druhej



Výška stropu H [mm]	Šírka otvoru: L [mm]	Výmena		Maximálne charakteristické zaťaženie [kN/m]
		Typ W [L/šírka - výška]	Typ WM [L/šírka - výška]	
160 - 190	800 - 1200	W120/12-12	WM120/12-12	23,7
	1200 - 1800	W180/15-12	WM180/15-12	22,1
200 - 230	800 - 1200	W120/12-16	WM120/12-16	29,3
	1200 - 1800	W180/15-16	WM180/15-16	27,7
	1800 - 2400	W240/15-16	WM240/15-16	19,2
240 - 270	800 - 1200	W120/12-20	WM120/12-20	29,3

